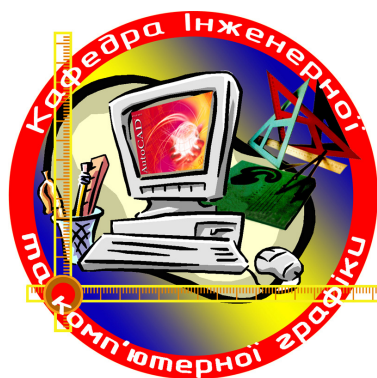


Харківський національний
автомобільно-дорожній університет

Кафедра інженерної та комп'ютерної графіки



НАУКОВІ НАПРЯМИ ДІЯЛЬНОСТІ КАФЕДРИ

Розробка та апробація сучасних методів геометричного комп'ютерного моделювання, проектування та аналізу геометрії агрегатів та вузлів сучасних автомобілів та дорожньо-будівельних машин.

Застосування та вдосконалення методів геометричного моделювання об'єктів техносфери.

Подальший розвиток та впровадження сучасних технологій вищої освіти з метою підвищення якості навчання студентів графічним дисциплінам.

ОСТАННІ ДОСЯГНЕННЯ

Із метою підвищення якості навчання студентів та впровадження наукових досліджень в навчальний процес на базі кафедри організовано «Точку присутності» Autodesk у формі «Освітнього центру», завдяки чому університет отримав статус стратегічного партнера Autodesk в освіті.

Щорічно студенти кафедри беруть участь у Всеукраїнських і міжнародних конкурсах та олімпіадах з прикладної геометрії та комп'ютерного моделювання:

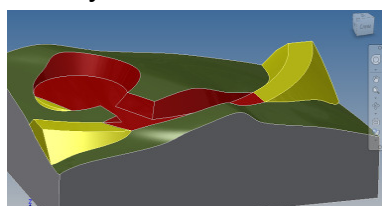
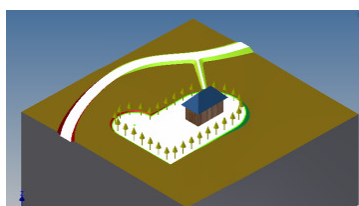
- виконання креслеників – 2D моделювання;
- розробка тривимірної моделі – 3D моделювання.

За останній час студенти посідали: 1 місце – 21 раз; 2 місце – 24 рази; 3 місце – 33 рази.

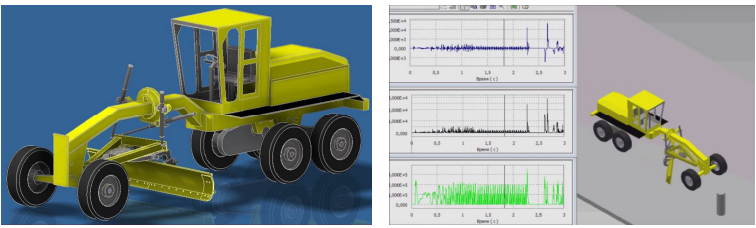
ПРИКЛАДИ РОБІТ, ЩО ВИКОНАНІ НА КАФЕДРІ



Модель та кресленик блоку циліндрів двигуна MEM3-317 та масляного насосу в Autodesk Inventor



Моделювання вертикального планування рельєфу



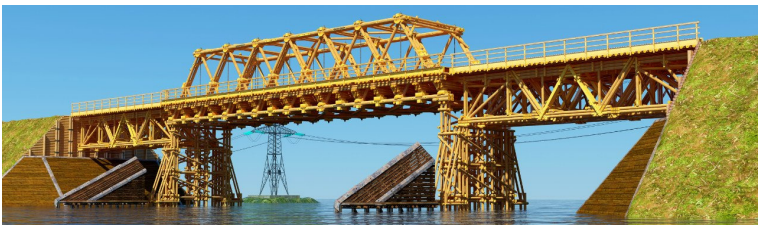
Інженерний аналіз в Autodesk Inventor



Параметричне моделювання в Autodesk Fusion 360



Дизайн техніки в Autodesk Fusion 360



Міст в Autodesk Revit

КАФЕДРА ВИКОНУЄ РОБОТИ ЗА НАПРЯМАМИ

Розробка цифрових моделей деталей та вузлів.

Побудова панорами оглядовості транспортних засобів (ВКЕІ автобусобудування, м. Львів).

Проектування та розрахунок зубчастих передач з еволютним зачепленням.

Розрахунок власних частот і форм коливань багатострижневих конструкцій.

Моделювання стійкості одноколієних транспортних засобів за допомогою комп'ютерного експерименту (Харківський велозавод).

Проектування та дослідження паливних систем двигунів внутрішнього згоряння (з-д ім. Малишева, Укрзалізниця).

Напрямок підготовки фахівців та професійне спрямування: усі технічні спеціальності навчального закладу.

Тел.: +38 (057) 707-37-24
E-mail: ikg@khadi.kharkov.ua